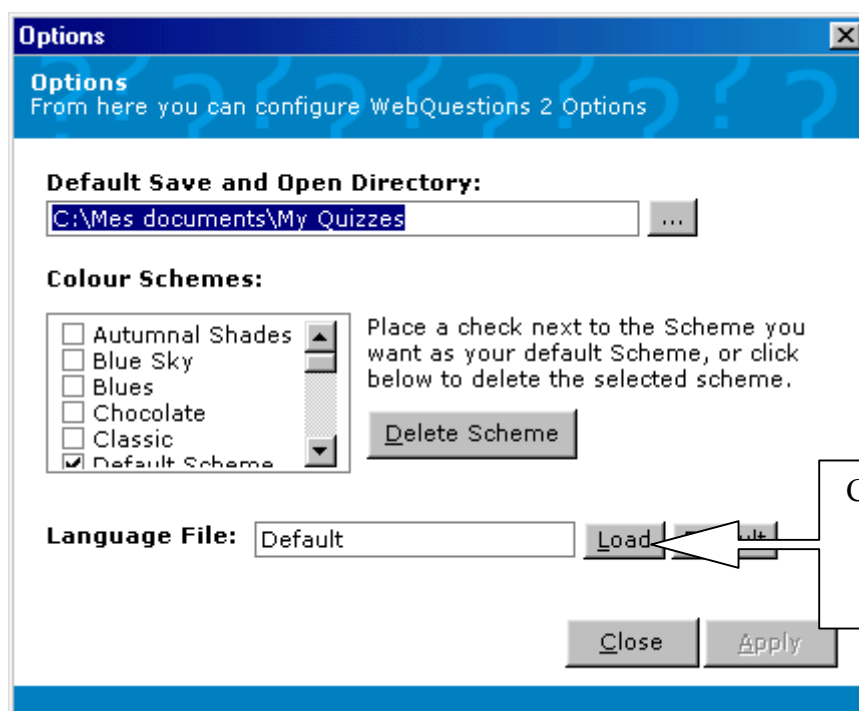
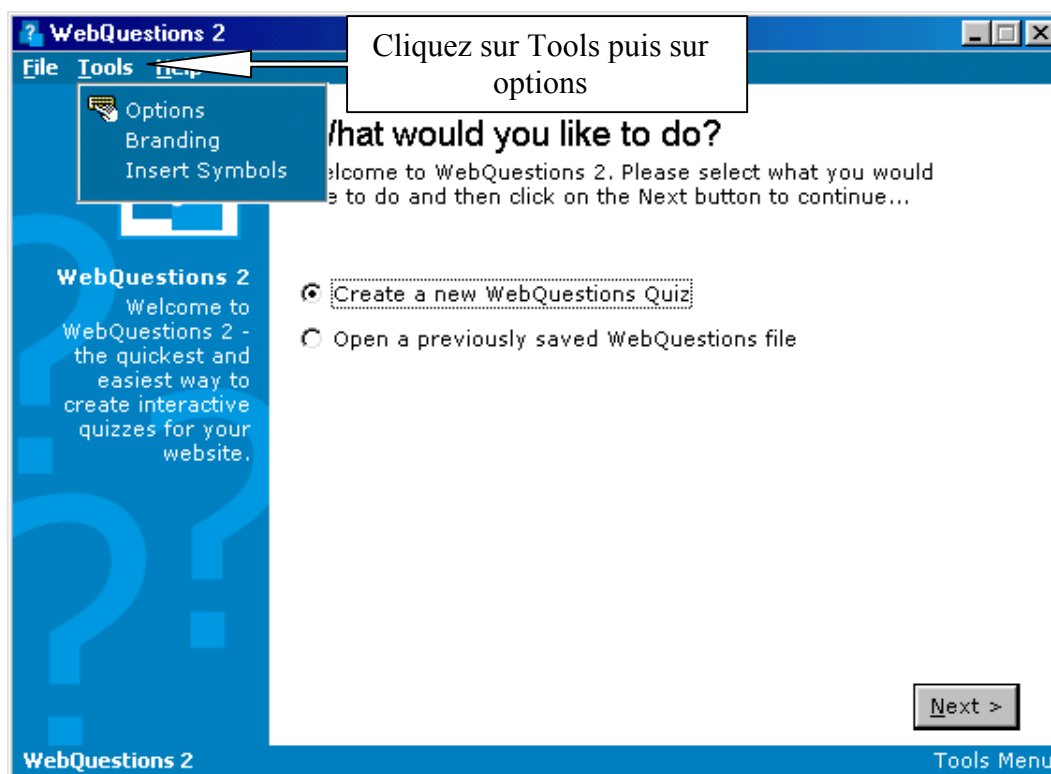
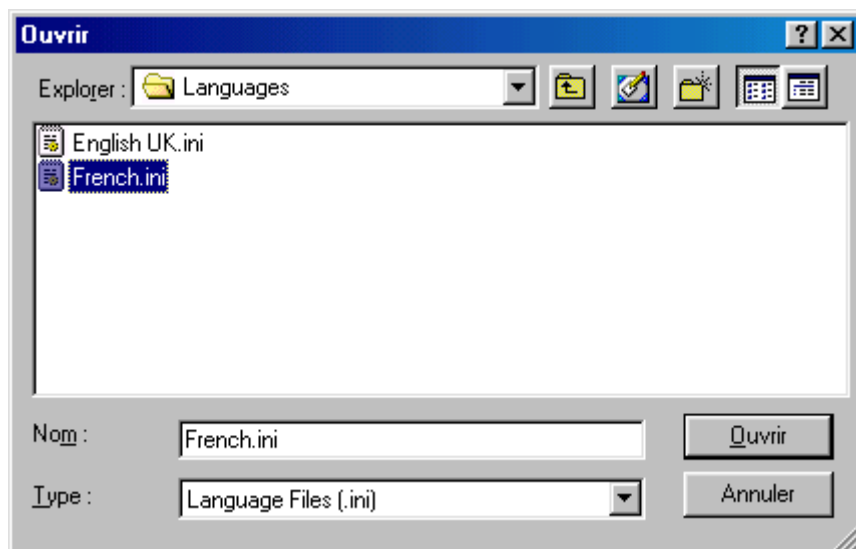
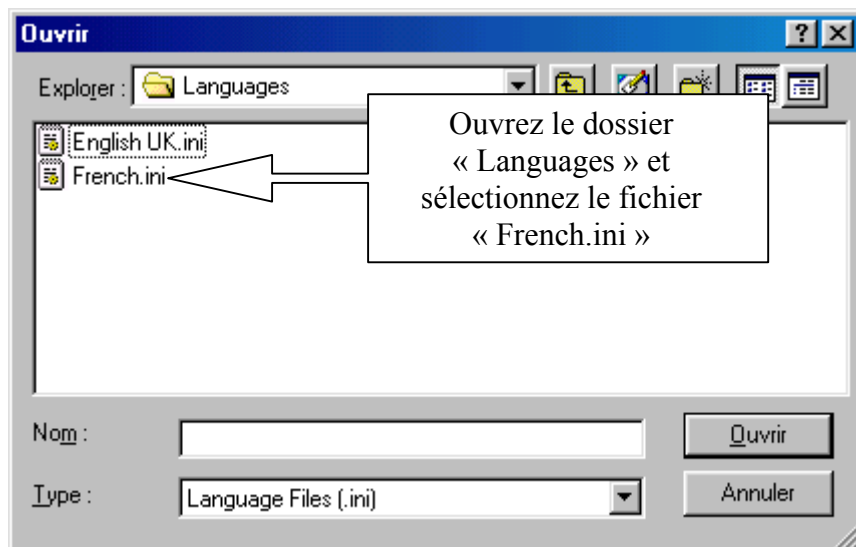
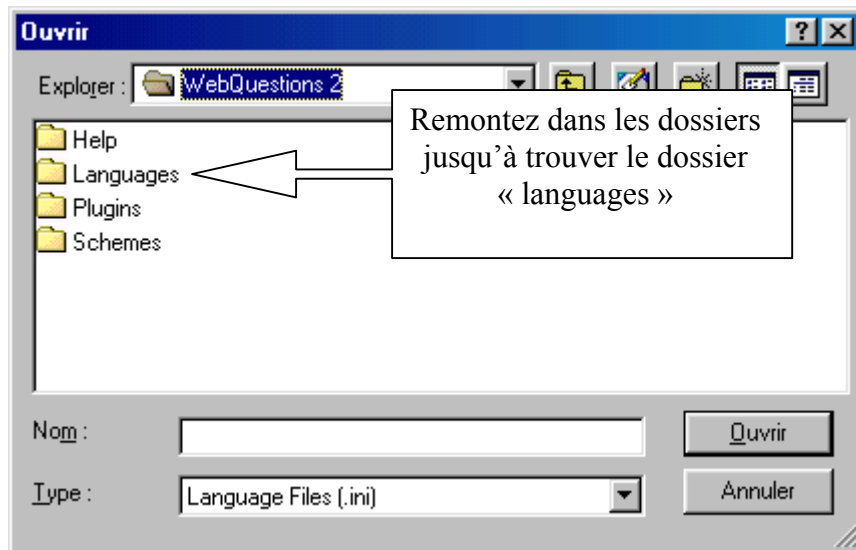


## Pour franciser WebQuestion 2 suivez les étapes indiquées par les captures d'écran :

*Commencez par décompresser les fichiers contenus dans l'archive Webquestion.zip.  
Après avoir exécuté les deux fichiers sans modifier les chemins d'accès, lancer Webquestion à partir du menu démarrer programme Clever Software WebQuestion2.*





**Options**

From here you can configure WebQuestions 2 Options

**Default Save and Open Directory:**  
 ...

**Colour Schemes:**

☐ Autumnal Shades  
☐ Blue Sky  
☐ Blues  
☐ Chocolate  
☐ Classic  
☒ Default Scheme

Place a check next to the Scheme you want as your default Scheme, or click below to delete the selected scheme.

**Language File:**

Cliquez sur « Apply » avant de fermer pour appliquer les modifications.

**Options**

D'ici vous pouvez configurer les options de WebQuestions 2

**Enregistrer et ouvrir les répertoires:**  
 ...

**La couleur des thèmes:**

☐ Autumnal Shades  
☐ Blue Sky  
☐ Blues  
☐ Chocolate  
☐ Classic  
☒ Default Scheme

Cliquer sur le thème que vous désirez utiliser par défaut sur votre page, ou cliquer ci-dessous pour l'effacer.

**Langue:**

Cliquez sur « Fermer » WebQuestion est maintenant Francisé.